



TDSscan10H 笔式 TDS 计  
使用说明

## 前言

感谢您选择般特仪器的 TDSscan10H 笔式 TDS 计，这本操作手册循序渐进的描述了仪表的各项功能及特征。使用前，请仔细阅读。

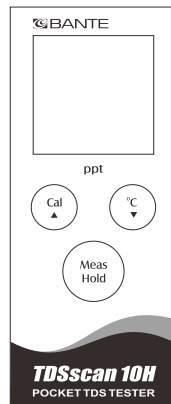
## 安装电池

仪表出厂时配有 3 节 G13A 型纽扣电池，使用前，请按下述步骤进行安装。

- 旋开仪表顶端的电池仓盖。
- 插入 3 节纽扣电池至电池仓，注意极性。
- 将电池仓盖安装至先前的位置，适度拧紧。

## 按键功能

TDSscan10H 笔式 TDS 计具有一个简洁的薄膜面板，名称及符号描述了各个功能键的控制。



按键索引：

按键	功能说明
MEAS/HOLD	<ul style="list-style-type: none"> <li>• 开关仪表</li> <li>• 在测量模式：锁定当前测量值，再次按键恢复测量</li> <li>• 在校准模式：确认校准值或退出校准</li> </ul>
CAL ▲	<ul style="list-style-type: none"> <li>• 按键进入校准模式</li> <li>• 在校准模式：递增设定值</li> </ul>
°C ▼	<ul style="list-style-type: none"> <li>• 切换 TDS 与温度测量值</li> <li>• 在校准模式：递减设定值</li> </ul>

## 使用前

- 取下仪表前端的电极保护罩。



- 将电极传感器浸入自来水中以去除可能附着在铂金传感器上的污渍或油渍。



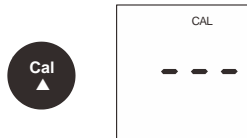
## 开关仪表

- 按 MEAS 键，仪表开机，屏幕显示测量值。
- 按住 MEAS 键 5 秒，仪表关机。
- 如果您在 8 分钟内无任何按键操作，仪表将自动关机。

## TDS 校准

TDSscan10H 笔式 TDS 计具有 1 点校准功能，为了确保测量精度，建议您定期校准仪表，TDSscan10H 型仪表可接收的校准液范围为：5.00 至 9.99ppt。校准时，请务必使用新鲜的 TDS 标准液。重复使用或存放时间过久的标准液会影响校准或测量的精度。

- 用蒸馏水清洗电极传感器，再用少量标准液冲洗。
- 将传感器浸入 TDS 标准液中（例如：7447ppm）缓慢搅拌，确保传感器的铂金片之间没有任何气泡。
- 按住 CAL 键 3 秒，仪表进入校准模式。

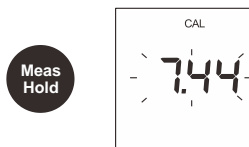


- 按▲或▼键设置校准值。



① 按▲或▼键一次，设定值将缓慢递增或递减；按住▲或▼键，设定值将快速递增或递减。

5. 确保当前显示值匹配您的校准液标准，按 MEAS 键，仪表开始校准。等待数值稳定后，显示值将自动闪烁 3 次，仪表返回测量模式，校准完毕。



退出校准：

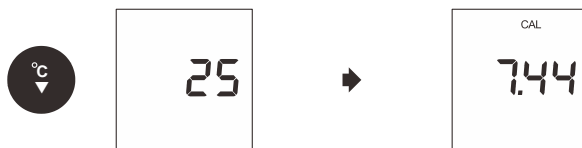
校准期间，如果您需要退出校准模式并且不确认校准值，不要在第 5 步按 MEAS 键，按▲或▼键直至屏幕显示“---”，然后按 MEAS 键退出。

## TDS 测量

用蒸馏水或去离子水彻底清洗传感器并浸入样品溶液中缓慢搅拌，等待测量值稳定后，记录测量值。

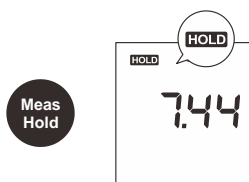
## 温度测量

在 TDS 测量模式，按 °C 键，仪表显示当前温度值。再次按键，返回 TDS 测量模式。



## 数据锁定

在测量模式，按 HOLD 键，仪表立即锁定当前显示值，屏幕上端 HOLD(锁定)图标显示。再次按键，恢复测量。



## 电极传感器的清洗与维护

- 每次使用仪表后，请务必使用蒸馏水或去离子水冲洗电极传感器。
- 如果传感器的铂金片受到污染，请将电极浸泡在稀释的洗涤剂或弱酸中 15 分钟，再用蒸馏水清洗。注意：禁止使用任何物品擦拭铂金片。

## 更换电极传感器

使用中，如果仪表的电极传感器已损坏或者铂黑层已掉落，您需要更换传感器。

1. 拧开仪表下端的电极固定圈，拔出电极模块。



2. 按下图所示，对准新电极模块的凹槽，将传感器缓慢推入仪表主机。



3. 顺时针拧入电极固定圈直至锁紧。

## 技术参数

型号	TDSscan10H
测量范围	0.05~10.00ppt
测量精度	±1% F.S
校准点	1 点
使用校准液	5.00~9.99ppt
温度补偿范围	0~50°C
TDS 转换因子	0.4~1.0 (默认 0.5)
传感器类型	ECSCAN-C1-100K 型
操作温度	0~60°C, 32~140°F
关机模式	手动或自动 (8 分钟无按键操作后)
电源类型	G13A 型钮扣电池 3 节
外形尺寸	185(长) × 40(直径)mm
仪表重量	100g

## Hazardous Substance Statement

Bante Instruments Limited is committed to the reduction and eventual elimination of all hazardous substances in both the manufacturing process and finished products we supply. We have an active manufacturing and procurement program to minimize and eliminate the use of harmful heavy metals such as cadmium, lead, mercury and the like. New technologies and design parameters are also promoting these efforts and we expect to have little or no such materials in our product in the coming years. We welcome our customer suggestions on how to speed up these efforts.



## Warranty

The warranty period for tester is one year from the date of shipment. Above warranty does not cover sensor and calibration solutions. Out of warranty products will be repaired on a charged basis. The warranty on your meter shall not apply to defects resulting from:

- Improper or inadequate maintenance by customer.
- Unauthorized modification or misuse.
- Operation outside of the environment specifications of the products.

For more information, please contact the nearest authorized distributor.



上海般特仪器有限公司

上海市中山南二路 777 弄 2 号 1606 室

电话: 021-6404-1598

传真: 021-6416-4119

邮件: banteinstruments@yahoo.com

网站: www.bante-china.com

BANTE INSTRUMENTS CO., LTD

E-mail: banteinstruments@yahoo.com

Phone: +8621-6404-1598

Website: www.bante-china.com