

Bante9系列实验室多参数水质分析仪



测量参数

- Bante900型: pH, mV, 相对mV, 离子浓度, 电导率, TDS, 盐度, 电阻率, 溶解氧, 温度
- Bante901型: pH, mV, 电导率, TDS, 温度
- Bante902型: pH, mV, 相对mV, 电导率, TDS, 盐度, 电阻率, 温度
- Bante903型: pH, mV, 相对mV, 溶解氧, 温度
- Bante904型: 电导率, TDS, 盐度, 电阻率, 溶解氧, 温度

功能特征

pH

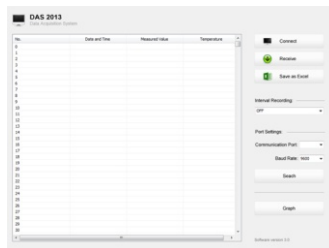
- 1至5点校准, 自动识别USA/NIST/DIN标准缓冲液
- 自动电极诊断, 具有pH斜率与零点偏移显示

ORP

- 1点偏移校准, 允许调节显示值至已知标准
- 相对与绝对mV模式, 确保可靠的氧化还原电位测量

离子浓度

- 2至5点校准, 包含8个浓度校准点可选
- 直读离子浓度值, 避免繁琐的转换与计算
- 自动电极诊断, 具有校准点与斜率显示
- 可选浓度单位(ppm, mg/L, mol/L, mmol/L)与离子介



电导率/TDS/盐度/电阻率

- 1至5点校准, 自动识别电导标准液
- 自动电极诊断, 具有校准点与电导池系数显示
- 可选电极常数, 参考温度, TDS系数, 线性与纯水补偿, 海水与实用盐度测量模式

溶解氧

- 1或2点校准, 使用空气饱和水或零氧液
- 盐度与大气压力补偿, 消除测量误差

通用特征

- 自动温度补偿, 确保全量程范围的精确测量
- 自动终点锁定, 保留稳定的读数易于浏览与记录
- 校准到期提醒, 提示用户定期校准仪表
- 设置菜单可自定义校准点数量, 显示分辨率, 稳定性条件, 温度单位, 日期与时间等
- 重置功能, 自动恢复仪表至工厂默认设置
- 扩展内存, 储存或调阅至多500组数据
- USB通讯接口, 易于传输数据至个人电脑

订购信息

- Bante900: 仪表, pH电极, 电导电极, 溶解氧电极, 温度探棒, pH标准缓冲试剂, 电导标准液, 溶解氧电解液, 电极架, USB电缆, 电源适配器
- Bante901/902: 仪表, pH电极, 电导电极, 温度探棒, pH标准缓冲试剂, 电导标准液, 电极架, USB电缆, 电源适配器
- Bante903: 仪表, pH电极, 溶解氧电极, 温度探棒, pH标准缓冲试剂, 溶解氧电解液, 电极架, USB电缆, 电源适配器
- Bante904: 仪表, 电导电极, 溶解氧电极, 温度探棒, 电导标准液, 溶解氧电解液, 电极架, USB电缆, 电源适配器

技术参数

型号		Bante900	Bante901	Bante902	Bante903	Bante904
pH	测量范围	-2.000~20.000pH	•	•	•	—
	显示分辨率	0.001, 0.01, 0.1pH, 可选	•	•	•	—
	测量精度	±0.002pH	•	•	•	—
	校准点	1至5点	•	•	•	—
	pH缓冲选项	USA, NIST, DIN, 2个自定义缓冲液	•	•	•	—
ORP	测量范围	±1999.9mV	•	•	•	—
	显示分辨率	0.1, 1mV, 可选	•	•	•	—
	测量精度	±0.2mV	•	•	•	—
	校准点	1点	•	—	•	—
离子浓度	测量范围	0.001~19999 (取决于离子选择性电极的量程)	•	—	—	—
	显示分辨率	0.001, 0.01, 0.1, 1	•	—	—	—
	测量精度	全量程 ±0.5% (一价离子), 全量程 ±1% (二价离子)	•	—	—	—
	测量单位	ppm, mg/L, mol/L, mmol/L	•	—	—	—
	校准点	2至5点 (0.001, 0.01, 0.1, 1, 10, 100, 1000, 10000)	•	—	—	—
电导率	测量范围	0.01~20.00, 200.0, 2000μS/cm, 20.00, 200.0mS/cm	•	•	•	—
	显示分辨率	0.001, 0.01, 0.1, 1	•	•	•	—
	测量精度	全量程 ±0.5%	•	•	•	—
	校准点	1至5点	•	•	•	—
	使用校准液	10μS/cm, 84μS/cm, 1413μS/cm, 12.88mS/cm, 111.8mS/cm	•	•	•	—
	温度补偿系数	线性 (0.0~10.0%/°C), 纯水	•	•	•	—
	参考温度	20或25°C	•	•	•	—
电导池常数	K=0.1, 1, 10, 自定义	•	•	•	—	
TDS	测量范围	0~10.00, 100.0, 1000ppm, 10.00, 200.0ppt	•	•	•	—
	显示分辨率	0.01, 0.1, 1	•	•	•	—
	测量精度	全量程 ±1%	•	•	•	—
	TDS转换系数	0.1~1.0 (默认0.5)	•	•	•	—
盐度	测量范围	0.00~42.00psu, 0.00~80.00ppt	•	—	•	—
	显示分辨率	0.01	•	—	•	—
	测量精度	全量程 ±1%	•	—	•	—
电阻率	测量范围	0.00~20.00MΩ	•	—	•	—
	显示分辨率	0.01, 0.1	•	—	•	—
	测量精度	全量程 ±1%	•	—	•	—
溶解氧	测量范围	0.00~20.00mg/L, 0.0~200.0%饱和	•	—	—	•
	显示分辨率	0.01mg/L, 0.1%	•	—	—	•
	测量精度	±0.2mg/L, ±2.0%	•	—	—	•
	校准点	1或2点	•	—	—	•
	大气压力补偿范围	60.0~112.5kPa/450~850mmHg, 手动	•	—	—	•
盐度补偿范围	0.0~50.0g/L, 手动	•	—	—	•	
通用参数	温度补偿范围	0~100°C/32~212°F, 手动或自动	•	•	•	•
	数据储存	500组, USB通讯接口	•	•	•	•
	电源类型	DC5V电源适配器	•	•	•	•
	外形尺寸与重量	210(长)×188(宽)×60(高)mm, 1.5kg	•	•	•	•